

PD - Rekonstrukce ploch U Partyzána, Litvínov

Kontaktní osoba: Dvořák
Čís. zakázky: 16ZK00001
Firma: S4A, s.r.o.
Dokument číslo: 16ZK00001-CL-001

Datum: 15.06.2016
Zpracovatel: Dvořák



S4A, s.r.o.

Loupnická 176
435 42, Litvínov

Zpracovatel Dvořák
Telefon
Fax
e-mail info@s4a.cz

Obsah

PD - Rekonstrukce ploch U Partyzána, Litvínov

Titulní strana projektu	1
Obsah	2
Kusovník svítidel	3
Thorn 96252080 CIVIC 1 150W/BP7 HST 230V CL2 EFL [V4L4]	
Datový list svítidla	4
Mezibořská silnice	
Plánovací údaje	5
Kusovník svítidel	6
Světelně technické výsledky	7
Vyhodnocovací pole	
Vyhodnocovací pole Vozovka 1	
Pozorovatel	
Pozorovatel 1	
Isolinie (L)	9
Pozorovatel 2	
Isolinie (L)	10



S4A, s.r.o.

Loupnická 176
435 42, Litvínov

Zpracovatel Dvořák

Telefon

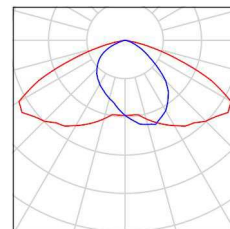
Fax

e-mail info@s4a.cz

PD - Rekonstrukce ploch U Partyzána, Litvínov / Kusovník svítidel

6 ks

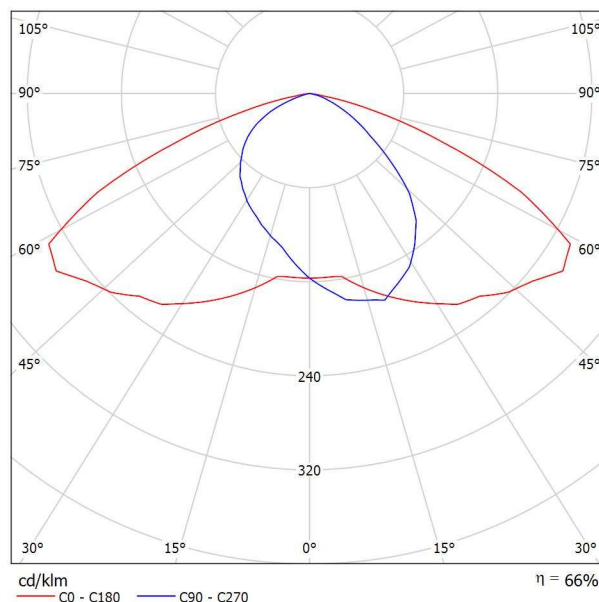
Thorn 96252080 CIVIC 1 150W/BP7 HST 230V
CL2 EFL [V4L4]
C. výrobku: 96252080
Světelný tok (Svítidlo): 9900 lm
Světelný tok (Zdroje): 15000 lm
Výkon svítidla: 172.0 W
Klasifikace svítidel dle CIE: 100
Kód CIE Flux Code: 39 78 98 100 66
Osazení: 1 x ST 150 W (Opravný faktor 1.000).



S4A, s.r.o.

Loupnická 176
435 42, LitvínovZpracovatel Dvořák
Telefon
Fax
e-mail info@s4a.cz**Thorn 96252080 CIVIC 1 150W/BP7 HST 230V CL2 EFL [V4L4] / Datový list svítidla**

Výstup světla 1:



Klasifikace svítidel dle CIE: 100

Kód CIE Flux Code: 39 78 98 100 66

Pouliční svítidlo s optikou a předřadníkem v krytí IP66, třída ochrany SC2. Těleso v provedení tlakově litý hliník s krytem v provedení ploché sklo, se zařízením pro redukcí výkonu. Svítidlo se instaluje na bok (\varnothing 49 mm až \varnothing 60 mm) nebo na vrch sloupu (\varnothing 60 mm nebo \varnothing 76 mm). Je upevněno a zajištěno dvěma šrouby s pojistnými matkami. Reflektor pro distribuci pouličního osvětlení v provedení hliník - lesklý eloxovaný se světelným zdrojem typu HST 150W a nastavitelný držák světelného zdroje ve spojení s předřadníkem typu magnetický zajišťují vysoký výkon pouličního osvětlení. Světelné zdroje je třeba objednat zvlášť..

Rozměry: 645 x 280 x 180 mm
Hmotnost: 6.3 kg

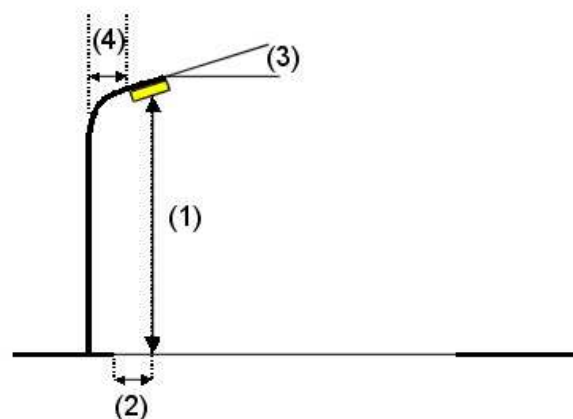
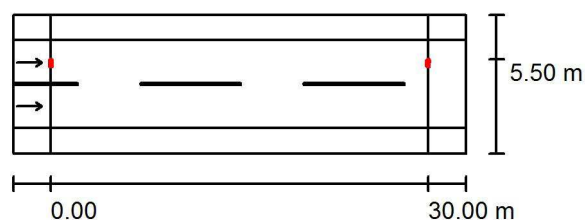
Na základě chybějících vlastností symetrie nemůže být pro toto svítidlo znázorněna žádná tabulka UGR.

S4A, s.r.o.

Loupnická 176
435 42, LitvínovZpracovatel Dvořák
Telefon
Fax
e-mail info@s4a.cz**Mezibořská silnice / Plánovací údaje****Profil ulice**

Chodník 1 (Šířka: 2.000 m)
 Vozovka 1 (Šířka: 7.000 m, Pocet jízdních pruhu: 2, Povrch: R3, q0: 0.070)
 Chodník 2 (Šířka: 2.000 m)

Činitel údržby: 0.67

Rozmístění svítidel

Svítlidlo:	Thorn 96252080 CIVIC 1 150W/BP7 HST 230V CL2 EFL [V4L4]
Světelný tok (Svítlidlo):	9900 lm
Světelný tok (Zdroje):	15000 lm
Výkon svítidla:	172.0 W
Umístění:	jednostranně nahoře
Vzdálenost sloupů:	30.000 m
Montážní výška (1):	10.000 m
Výška světelného bodu:	9.976 m
Přesah (2):	1.964 m
Sklon ramene (3):	0.0 °
Délka ramene (4):	2.000 m

Nejvyšší hodnoty intenzity světla

u 70°: 189 cd/klm

u 80°: 17 cd/klm

u 90°: 0.00 cd/klm

Vždy do všech směrů, které u použitelně nainstalovaného svítidla tvoří stanovený úhel se spodní vertikálou.

Žádná svítivost nad 90°.

Uspřádání splňuje třídu intenzity osvětlení G6.

Uspřádání splňuje třídu indexu oslnění D.6.



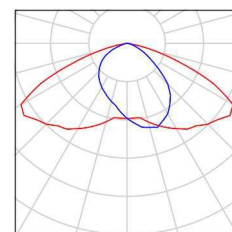
S4A, s.r.o.

Loupnická 176
435 42, Litvínov

Zpracovatel Dvořák
Telefon
Fax
e-mail info@s4a.cz

Mezibožská silnice / Kusovník svítidel

Thorn 96252080 CIVIC 1 150W/BP7 HST 230V
CL2 EFL [V4L4]
C. výrobku: 96252080
Světelný tok (Svítidlo): 9900 lm
Světelný tok (Zdroje:): 15000 lm
Výkon svítidla: 172.0 W
Klasifikace svítidel dle CIE: 100
Kód CIE Flux Code: 39 78 98 100 66
Osazení: 1 x ST 150 W (Opravný faktor 1.000).

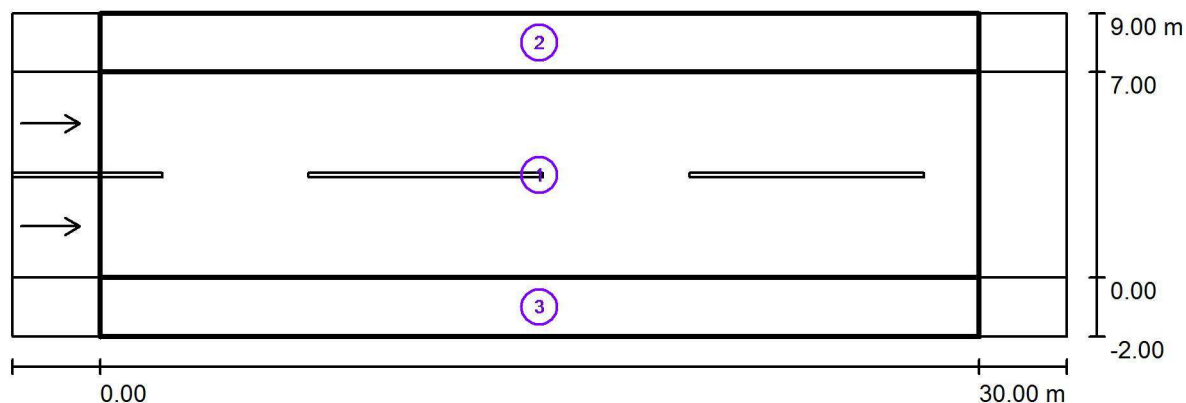




S4A, s.r.o.

Loupnická 176
435 42, LitvínovZpracovatel Dvořák
Telefon
Fax
e-mail info@s4a.cz

Mezibořská silnice / Světelně technické výsledky



Činitel údržby: 0.67

Měřítko 1:258

Soupis vyhodnocovacího pole

- 1 Vyhodnocovací pole Vozovka 1
 Délka: 30.000 m, Šířka: 7.000 m
 Rastr: 10 x 6 Body
 Příslušející silniční prvky: Vozovka 1.
 Povrch: R3, q0: 0.070
 Zvolená třída osvětlení: ME5

(Jsou splněny všechny fotometrické požadavky.)

	L_m [cd/m ²]	U0	UI	TI [%]	SR
Skutečné hodnoty podle výpočtu:	0.79	0.61	0.64	4	0.67
Požadované hodnoty podle třídy:	≥ 0.50	≥ 0.35	≥ 0.40	≤ 15	≥ 0.50
Splněno/nesplněno:	✓	✓	✓	✓	✓



S4A, s.r.o.

Loupnická 176
435 42, LitvínovZpracovatel Dvořák
Telefon
Fax
e-mail info@s4a.cz**Mezibořská silnice / Světelně technické výsledky****Soupis vyhodnocovacího pole**

- 2 Vyhodnocovací pole Chodník 1
Délka: 30.000 m, Šířka: 2.000 m
Rastr: 10 x 3 Body
Příslušející silniční prvky: Chodník 1.
Zvolená třída osvětlení: CE5

(Jsou splněny všechny fotometrické požadavky.)

Skutečné hodnoty podle výpočtu:
Požadované hodnoty podle třídy:
Splněno/nesplněno:

E_m [lx]	U0
8.20	0.63
≥ 7.50	≥ 0.40
✓	✓

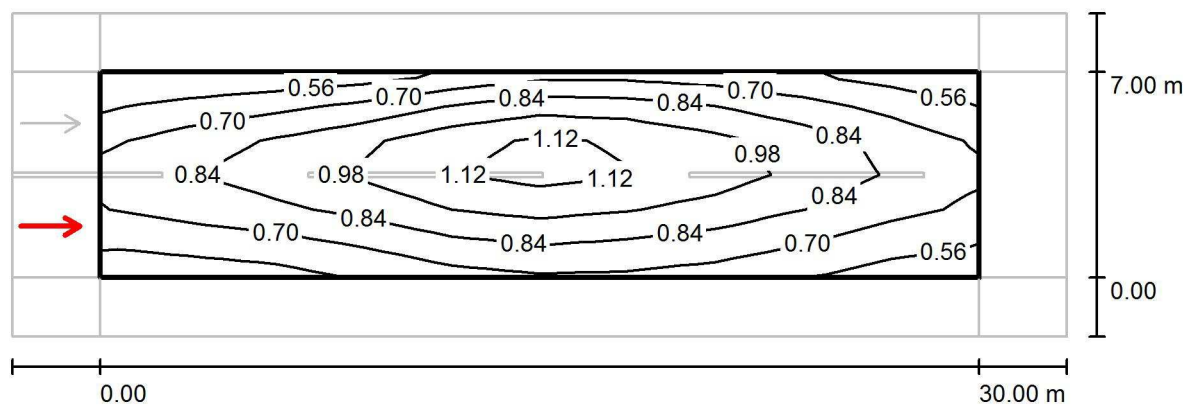
- 3 Vyhodnocovací pole Chodník 2
Délka: 30.000 m, Šířka: 2.000 m
Rastr: 10 x 3 Body
Příslušející silniční prvky: Chodník 2.
Zvolená třída osvětlení: CE5

(Jsou splněny všechny fotometrické požadavky.)

Skutečné hodnoty podle výpočtu:
Požadované hodnoty podle třídy:
Splněno/nesplněno:

E_m [lx]	U0
10.25	0.89
≥ 7.50	≥ 0.40
✓	✓

S4A, s.r.o.

Loupnická 176
435 42, LitvínovZpracovatel Dvořák
Telefon
Fax
e-mail info@s4a.cz**Mezibořská silnice / Vyhodnocovací pole Vozovka 1 / Pozorovatel 1 / Isolinie (L)**

Hodnoty v Candela/m², Měřítko 1 : 258

Rastr: 10 x 6 Body

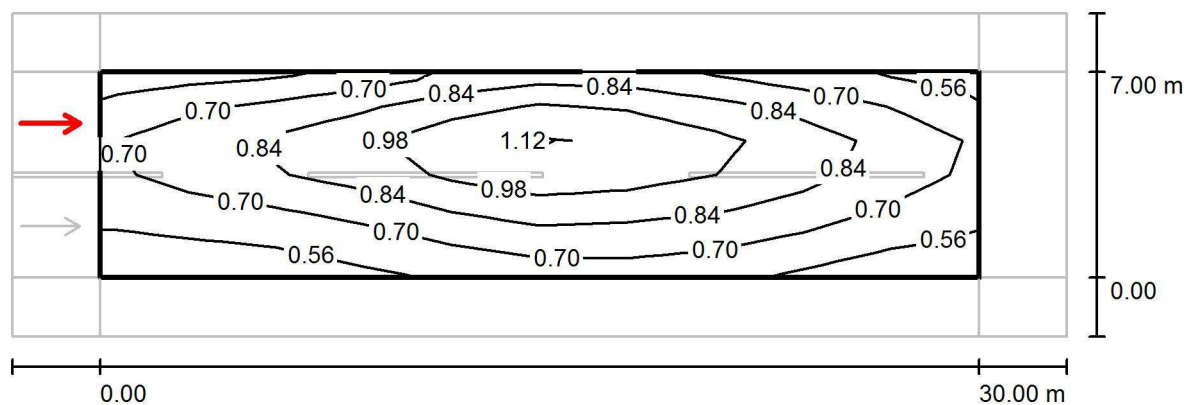
Pozice pozorovatele: (-60.000 m, 1.750 m, 1.500 m)

Povrch: R3, q0: 0.070

	L_m [cd/m²]	U0	UI	TI [%]
Skutečné hodnoty podle výpočtu:	0.81	0.61	0.70	4
Požadované hodnoty podle třídy ME5:	≥ 0.50	≥ 0.35	≥ 0.40	≤ 15
Splněno/nesplněno:	✓	✓	✓	✓



S4A, s.r.o.

Loupnická 176
435 42, LitvínovZpracovatel Dvořák
Telefon
Fax
e-mail info@s4a.cz**Mezibořská silnice / Vyhodnocovací pole Vozovka 1 / Pozorovatel 2 / Isolinie (L)**Hodnoty v Candela/m², Měřítko 1 : 258

Rastr: 10 x 6 Body

Pozice pozorovatele: (-60.000 m, 5.250 m, 1.500 m)

Povrch: R3, q0: 0.070

	L_m [cd/m ²]	U0	UI	TI [%]
Skutečné hodnoty podle výpočtu:	0.79	0.62	0.64	4
Požadované hodnoty podle třídy ME5:	≥ 0.50	≥ 0.35	≥ 0.40	≤ 15
Splněno/nesplněno:	✓	✓	✓	✓